

Välkommen på studieresa till Stockholm 26–27.4.2024.

Fredag 26.4.

Studiebesök

Kl. 12.30 träff vid Radisson Blu, Vasagatan 1. Gemensam transport till studiebesöken. Retur sker på egen hand och egen bekostnad.

Kvällsprogram "The Vibe"

Kl. 18.00 samlas vi utanför Wallmans salong, Teatergatan 3.

Om du önskar gå tillsammans från Radisson (Vasagatan 1), så träffas vi utanför hotellet kl. 17.30. Det tar ca 20 minuter att gå (1,5 km).

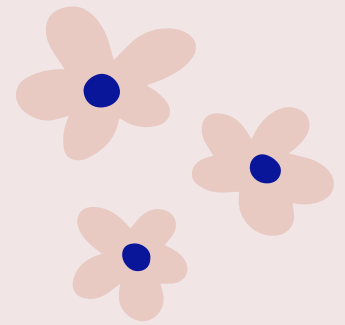
Föreställningen slutar ca. kl. 23.00.

Lördag 27.4.

Föreläsning

Kl. 10.00–12.00, "Hjärnsmart liv och arbetsliv." Lena Skogholm, Hotell Radisson, Vasagatan 1, mötesrum 10.

Kl. 12.00 avslutas den officiella delen av studieresan.



Allmän info

Vi hoppas kunna göra studieresan till ett roligt marknadsföringstrick 😊. Dela gärna också själva resan till/från Stockholm. Ifall du ej själv vill publicera kan foton sändas på whats app till:

Anne: 045153 7075

Sandra: 045143 7575

Tagga gärna dina inlägg på sociala medier:

instagram: #nursefinland #sffi

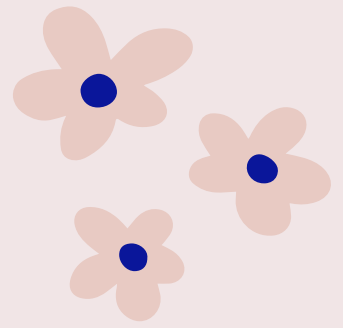
facebook: @sjukskoterskeforeningen #sffi

Under studieresan tar vi fotografier som kommer att användas av föreningen på sociala medier, hemsidan och i tryckt material. Ifall du inte vill bli fotograferad – meddela Anne Nylund (anne.nylund@sffi.fi).

Studieresan kommer att utvärderas elektroniskt. Vi hoppas att du tar dig tid att svara på utvärderingen. Feedback är viktig i utvecklandet av föreningens kommande verksamhet.

Vi ses i Stockholm 😊

Sjuksköterskeförbundet i Finland



Info Studiebesök

Karolinska sjukhuset, Eugeniavägen 3

Kl. 13.00, träff i Karolinska sjukhusets huvudentré (se karta). Kaffe & info om sjukhuset och deras karriärstege.

Kl. 14.00–15.00, rundvandring på sjukhuset.

Vid behov kan man kontakta: Sandra Alldén tele: 045 1437575.

Astrid Lindgrens barnsjukhus, Eugeniavägen 3

Kl. 13.00–13.45: träff i Karolinska sjukhusets huvudentré (se karta). Besök till Lekterapi/Pedagogiskt resurscentret. Presentation, teamchef Svante Norgren. Kaffe.

Kl. 13.45–15.00: Besök på dagvården, barnakutmottagningen samt en av vårdavdelningarna.

Vid behov kan man kontakta: Annika von Schantz tele: 040 5370376.

Ersta sjukhus, Folkungagatan 125

Kl. 13.00–13.45, träff i huvudentrén. Info om sjukhuset.

Kl. 13.45–15, rundvandring på sjukhuset.

Vid behov kan man kontakta: Anne "Doodi" Nylund tele: 045 1537075

Solna sjukhusområde

	Huvudentré		Centralkassa		Helikopterplatta
	Entré		Hissbeteckning		Handikappsparkering
	Intensivakut		Apotek		Personalparkering
	Barnakut		Rum för stillhet		Personalparkering inomhus
	Närakut Vuxen / Barn		Café / Restaurang		Besöksparkering
	Förlossning / BB		Busshållplats		Besöksparkering inomhus
	Information		Taxi		Cykelump

